

Sprzedż nieruchomości**Obręb Wschowa****Burmistrz Miasta i Gminy Wschowa****ogłasza I ustny przetarg nieograniczony**

**na sprzedaż nieruchomości stanowiącej mienie gminne, który odbędzie się dnia
29 września 2020 r. o godzinie 12.30
w siedzibie Urzędu Miasta i Gminy we Wschowie, przy ul. Rynek 1,
w Sali Gotyckiej, parter.**

Oznaczenie przedmiotu przetargu wg danych z ewidencji gruntów i KW

1) Nieruchomość niezabudowana położona w obrębie Osowa Sień, przysiółek Wincentowo oznaczona w ewidencji gruntów i budynków numerem **działki 477/2 o powierzchni 0,4053 ha**, została przeznaczona do zbycia w drodze przetargu nieograniczonego zgodnie z zarządzeniem nr B.0050.15.2020 Burmistrza Miasta i Gminy Wschowa z 4 czerwca 2020 r., na podstawie uchwały Rady Miejskiej we Wschowie nr XI/111/19 z 28 listopada 2019 roku, objętej księgą wieczystą nr ZG1W/00026182/9.

Cena wywoławcza nieruchomości: 100.860,00 zł brutto (82.000,00 zł netto)

Wadium: 10.086,00zł

Minimalne postąpienie: 1.010,00 zł

2) Nieruchomość niezabudowana położona w obrębie Łysiny, oznaczona w ewidencji gruntów i budynków numerem **działki 203 o powierzchni 0,3400 ha**, została przeznaczona do zbycia w drodze przetargu nieograniczonego zgodnie z zarządzeniem nr B.0050.15.2020 Burmistrza Miasta i Gminy Wschowa z 4 czerwca 2020 r., na podstawie uchwały Rady Miejskiej we Wschowie nr XLV/401/18 z 27 września 2018 roku, objętej księgą wieczystą nr ZG1W/00003606/1.

Cena wywoławcza nieruchomości: 15.000,00 zł brutto (15.000,00 zł netto)

Wadium: 1.500,00 zł

Minimalne postąpienie: 150,00 zł

3) Nieruchomość niezabudowana położona w obrębie Łysiny, oznaczona w ewidencji gruntów i budynków numerem **działki 202 o powierzchni 0,1832 ha**, została przeznaczona do zbycia w drodze przetargu nieograniczonego zgodnie z zarządzeniem nr B.0050.15.2020 Burmistrza Miasta i Gminy Wschowa z 4 czerwca 2020 r., na podstawie uchwały Rady Miejskiej we Wschowie nr XLV/401/18 z 27 września 2018 roku, objętej księgą wieczystą nr ZG1W/00003606/1.

Cena wywoławcza nieruchomości: 7.500,00 zł brutto (7.500,00 zł netto)

Wadium: 750,00 zł

Minimalne postąpienie: 80,00 zł



4) Nieruchomość niezabudowana położona w obrębie Łysiny, oznaczona w ewidencji gruntów i budynków numerem **działki 201 o powierzchni 0,2083 ha**, została przeznaczona do zbycia w drodze przetargu nieograniczonego zgodnie z zarządzeniem nr B.0050.15.2020 Burmistrza Miasta i Gminy Wschowa z 4 czerwca 2020 r., na podstawie uchwały Rady Miejskiej we Wschowie nr XLV/401/18 z 27 września 2018 roku, objętej księgą wieczystą nr ZG1W/00003606/1.

Cena wywoławcza nieruchomości: 8.500,00 zł brutto (8.500,00 zł netto)

Wadium: 850,00 zł

Minimalne postąpienie: 90,00 zł

5) Nieruchomość niezabudowana położona w obrębie Wschowa, oznaczona w ewidencji gruntów i budynków numerem **działki 82/4 o powierzchni 0,0488 ha**, została przeznaczona do zbycia w drodze przetargu nieograniczonego zgodnie z zarządzeniem nr 187/2019 Burmistrza Miasta i Gminy Wschowa z 2 września 2019 r., na podstawie uchwały Rady Miejskiej we Wschowie nr VIII/75/19 z 27 czerwca 2019 roku, objętej księgą wieczystą nr ZG1W/00003939/4.

Cena wywoławcza nieruchomości: 36.039,00 zł brutto (29.300,00 zł netto)

Wadium: 3.603,90 zł

Minimalne postąpienie: 370,00 zł

6) Nieruchomość niezabudowana położona w obrębie Wschowa, oznaczona w ewidencji gruntów i budynków numerem **działki 82/2 o powierzchni 0,0484 ha**, została przeznaczona do zbycia w drodze przetargu nieograniczonego zgodnie z zarządzeniem nr 187/2019 Burmistrza Miasta i Gminy Wschowa z 2 września 2019 r., na podstawie uchwały Rady Miejskiej we Wschowie nr VIII/75/19 z 27 czerwca 2019 roku, w sprawie zbycia nieruchomości gminnych, objętej księgą wieczystą nr ZG1W/00003939/4.

Cena wywoławcza nieruchomości: 35.670,00 zł brutto (29.000,00 zł netto)

Wadium: 3.567,00 zł

Minimalne postąpienie: 360,00 zł



Osowa Sień, przysiółek Wincentowo





Łysiny



Wschowa

Opis przedmiotu przetargu

INFORMACJE OGÓLNE

Obręb Osowa Sień

Nieruchomość gruntowa niezabudowana. Lokalizacja przeciętna w peryferyjnej części miejscowości, w przysiółku Wincentowo, bezpośrednio pośród terenów niezabudowanych i lasu. W dalszym sąsiedztwie zabudowa mieszkaniowa jednorodzinna, zagrodowa, tereny niezabudowane.

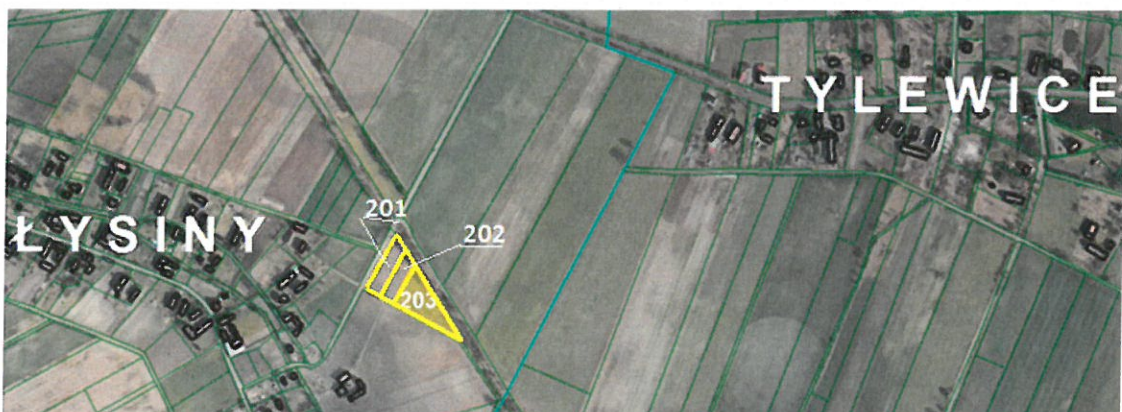


Działka 477/2, obręb Osowa Sień



Obręb Łysiny

Nieruchomości położone są we wschodniej części wsi, poza strefą centralną, na obrzeżach miejscowości. W sąsiedztwie tereny rolnicze i tereny zabudowane. Centrum wsi znajduje się w odległości ok. 1 km. Od strony północno-wschodniej działki sąsiadują z terenami kolejowymi (była linia kolejowa).



Działka 203, obręb Łysiny

Nieruchomość składa się z jednej działki o regularnym kształcie trójkąta, częściowo bezumownie uprawiana, częściowo stanowiąca nieużytek.



Działka 202, obręb Łysiny

Nieruchomość składa się z jednej działki o nieregularnym kształcie zbliżonym do prostokąta, bezumownie uprawiana



Działka 201, obręb Łysiny

Nieruchomość składa się z jednej działki o nieregularnym kształcie zbliżonym do prostokąta, bezumownie uprawiana.



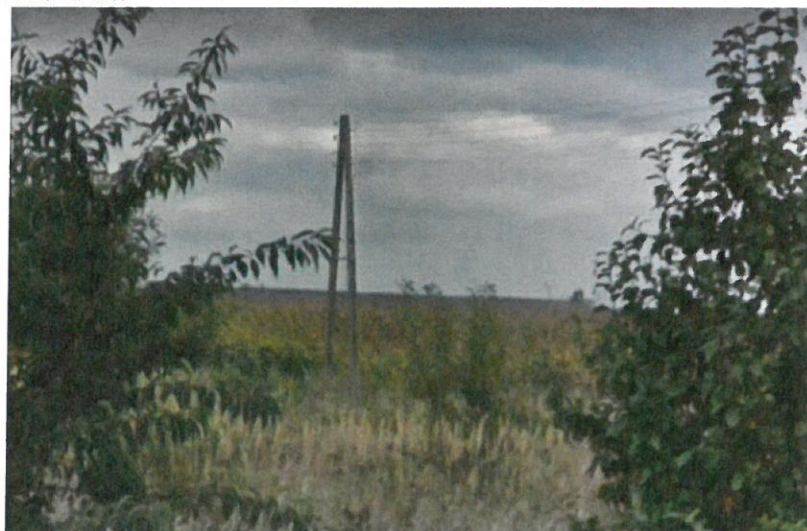
Obręb Wschowa

Nieruchomości położone są w północnej części miasta Wschowa, przy ul. Leśnej. Lokalizacja dobra w pośredniej części miasta, pośród zabudowy mieszkaniowej jednorodzinnej. W bezpośrednim otoczeniu zabudowa mieszkaniowa jednorodzinna, usługowa, tereny niezagospodarowane, tereny zadrzewione. Teren działki płaski, kształt zbliżony do kwadratu, dobre warunki zagospodarowania nieruchomości. Teren porośnięty dziko rosnącą roślinnością, zachwaszczony, zakrzaczony, pojedyncze drzewa samosiejki.

Działka 82/4, obręb Wschowa



Działka 82/2, Wschowa



ZESTAWIENIE DZIAŁEK

lp.	nr działki, obręb	użytek	pow. użytku [ha]	pow. działki [ha]	symbol mpzp/studium
1.	477/2 Osowa Sień	R VI PS VI	0,0778 0,3275	0,4053	brak mpzp MP
2.	203 Łysiny	R IVb	0,3400	0,3400	brak mpzp MP
3.	202 Łysiny	R IVb R VI	0,0647 0,1185	0,1832	brak mpzp MP
4.	201 Łysiny	R IV	0,2083	0,2083	brak mpzp MP
5.	82/4 Wschowa	R VI	0,0488	0,0488	26 MN/U
6.	82/2 Wschowa	RV RVI	0,0342 0,0142	0,0484	26 MN/U

UZBROJENIE TERENU

Osowa Sień – brak uzbrojenia terenu, sieć elektroenergetyczna w odległości ok. 65 metrów o działki

Łysiny – brak uzbrojenia terenu

Wschowa – rejon lokalizacji działki uzbrojony w sieci: energetyczna, wodociagową, kanalizacyjną, gazową.

Dane dotyczące uzbrojenia na podstawie aktualnej bazy danych GESUT, prowadzonej przez Starostę Wschowskiego. Doprowadzenie mediów i uzbrojenie terenu w gestii przyszłego nabywcy. Warunki doprowadzenia i przyłączenia poszczególnych mediów przyszły nabywca winien uzgodnić z ich dostawcami.

UKŁAD KOMUNIKACYJNY

Dojazd do działki 477/2, obręb Osowa Sień, droga gminną (dz. 474) o nawierzchni gruntowej, łączącą się z drogą powiatową nr 1054F.

Dojazd do działki 203, 202, 201 obręb Łysiny, z drogi gminnej publicznej o nawierzchni asfaltowej nr 006810F (dz. 200) poprzez drogę gminną gruntową (dz. 204).

Dodatkowo działka nr 201 ma bezpośredni dostęp z drogi gminnej publicznej o nawierzchni asfaltowej nr 006810F (dz. 200).



Dojazd do działek 82/4 i 82/2, obręb Wschowa, położonych przy ul. Leśnej z drogi gruntowej, nieurządzonej.

Obciążenia nieruchomości i zobowiązania wobec nieruchomości

brak obciążeń wieczystoksięgowych

Przeznaczenie nieruchomości oraz sposób zagospodarowania

W obrębie Osowa Sień, przysiółek Wincentowo, brak miejscowego planu zagospodarowania przestrzennego. Zgodnie ze zmianą Studium uwarunkowań i kierunków zagospodarowania przestrzennego Gminy Wschowa, zatwierdzonego Uchwałą Rady Miejskiej we Wschowie XXXV/392/13 z dnia 26 września 2013 r. przedmiotowa nieruchomość znajduje się na terenie oznaczonym symbolem MP – tereny z przewagą zabudowy jednorodzinnej lub zagrodowej oraz obiektów usług i produkcji nie kolidujących z funkcją mieszkaniową, a w części na terenie oznaczonym symbolem „R” przeznaczonym pod tereny z przewagą użytkowania rolniczego. Dla planowanych inwestycji konieczne jest uzyskanie decyzji o warunkach zabudowy.

W obrębie wsi Łysiny brak jest miejscowego planu zagospodarowania przestrzennego. Zgodnie ze zmianą Studium uwarunkowań i kierunków zagospodarowania przestrzennego Gminy Wschowa (Uchwała XXXV/392/13 Rady Miejskiej we Wschowie z dnia 26.09.2013 r.) działki 201, 202, 203 znajduje się na terenie oznaczonym symbolem „R” - tereny z przewagą użytkowania rolniczego. W przypadku planowanych inwestycji wymagane jest uzyskanie decyzji o warunkach zabudowy.

Zgodnie ze zmianą miejscowego planu zagospodarowania przestrzennego miasta Wschowa i terenów funkcjonalnie z nim związanych – część północna, zatwierdzoną uchwałą nr IX/76/15 Rady Miejskiej we Wschowie z dnia 25 czerwca 2015 r. (Dz. Urz. Woj. Lubuskiego z 2015 r., poz. 1413) działki 82/2, 82/4 znajdują się na terenie oznaczonym symbolem „26 MN/U” – tereny zabudowy mieszkaniowej jednorodzinnej lub zabudowy usługowej lub zabudowy mieszkaniowej jednorodzinnej z usługami.

W zakresie szczegółowych parametrów i wskaźników kształtowania zabudowy oraz zagospodarowania, na terenie oznaczonym symbolem 26MN/U, z uwzględnieniem § 6 m.p.z.p., tj. zasad ochrony dziedzictwa kulturowego i zabytków oraz dóbr kultury współczesnej:

1) ustala się:

- a) lokalizację zabudowy wolno stojącej,
- b) powierzchnię biologicznie czynną działki budowlanej nie mniejszą niż 20%,
- c) powierzchnię zabudowy działki budowlanej nie większą niż 40%,
- d) wysokość zabudowy budynków mieszkalnych, mieszkaniowo-usługowych lub usługowych do dwóch kondygnacji nadziemnych oraz nie większą niż 9,0 m,
- e) wysokość zabudowy budynków gospodarczych i garażowych nie większą niż 8,0 m,
- f) dopuszczenie lokalizacji budynków garażowych i gospodarczych o powierzchni nie większej niż 50,0 m²,



- g) intensywność zabudowy działki budowlanej nie mniejszą niż 0,01 i nie większą niż 0,8,
- h) dachy:
- symetryczne dwuspadowe, o nachyleniu połaci dachowych od 35° do 45° dla budynków mieszkalnych lub usługowych lub mieszkaniowo-usługowych,
 - symetryczne dwuspadowe, o nachyleniu połaci dachowych od 35° do 45° dla budynków gospodarczych i garażowych, a w przypadku realizacji budynku w granicy działki dopuszcza się realizację dachu jednospadowego,
- i) powierzchnię nowych działek budowlanych, z wyłączeniem działek pod lokalizację obiektów infrastruktury technicznej, dojeżdż i dojazdów, nie mniejszą niż 600 m²,
- j) szerokość frontu działki nie mniejszą niż 18,0 m,
- k) położenie granic nowo wydzielanych działek w stosunku do pasa drogowego pod kątem prostym, z dopuszczeniem tolerancji +/- 15 %,
- l) dostęp do przyległych dróg publicznych lub dróg publicznych poprzez drogi wewnętrzne,
- m) zapewnienie stanowisk postojowych dla samochodów na terenie w liczbie nie mniejszej niż:
- 2 stanowiska postojowe przypadające na jeden budynek mieszkalny, w przypadku lokalizacji zabudowy mieszkalnej,
 - 2 stanowiska postojowe przypadające na jeden budynek usługowy, w tym 1 dla pojazdów zaopatrzonych w kartę parkingową, przypadku lokalizacji zabudowy usługowej,
 - 2 stanowiska postojowe przypadające na jeden budynek, w tym 1 dla pojazdów zaopatrzonych w kartę parkingową, w przypadku lokalizacji zabudowy mieszkaniowo-usługowej;
- 2) zakazuje się lokalizacji obiektów handlowych o powierzchni sprzedaży powyżej 300 m².

Cena wywoławcza nieruchomości i minimalne postąpienie

1) działka 477/2, Osowa Sień

Cena wywoławcza nieruchomości: 100.860,00 zł brutto (82.000,00 zł netto)

Wadium: 10.086,00 zł

Minimalne postąpienie: 1.010,00 zł

2) działka 203, Łysiny

Cena wywoławcza nieruchomości: 15.000,00 zł brutto (15.000,00 zł netto)

Wadium: 1.500,00 zł

Minimalne postąpienie: 150,00 zł

3) działka 202, Łysiny

Cena wywoławcza nieruchomości: 7.500,00 zł brutto (7.500,00 zł netto)

Wadium: 750,00 zł

Minimalne postąpienie: 80,00 zł

4) działka 201, Łysiny

Cena wywoławcza nieruchomości: 8.500,00 zł brutto (8.500,00 zł netto)

Wadium: 850,00 zł



Minimalne postąpienie: 90,00 zł

5) działka 82/4, Wschowa

Cena wywoławcza nieruchomości: 36.039,00 zł brutto (29.300,00 zł netto)

Wadium: 3.603,90 zł

Minimalne postąpienie: 370,00 zł

6) działka 82/2, Wschowa

Cena wywoławcza nieruchomości: 35.670,00 zł brutto (29.000,00 zł netto)

Wadium: 3.567,00 zł

Minimalne postąpienie: 360,00 zł

Cena działki 477/2, obręb Osowa Sień, oraz działek 82/4 i 82/1, obręb Wschowa, jest opodatkowana 23% podatkiem VAT zgodnie z ustawą z 11 marca 2004 r. o podatku od towarów i usług (t.j. Dz.U.2020.106 ze zm.).

Termin i miejsce przetargu

Przetarg rozpocznie się **29 września 2020 r. o godz. 12.30** w siedzibie Urzędu Miasta i Gminy, przy ul. Rynek 1, 67-400 Wschowa, Sala Gotycka, parter.

Tryb przetargu

Przetarg ustny nieograniczony.

Wadium

Udział w przetargu mogą brać osoby fizyczne lub prawne, które wniosą wadium w wysokości **10% ceny wywoławczej brutto** w formie pieniężnej, dokonując przelewu na konto bankowe Urzędu Miasta i Gminy we Wschowie w Banku Spółdzielczym we Wschowie, numer: **33 8669 0001 2011 0008 7258 0018**.

W tytule przelewu należy wpisać: „Przetarg ustny nieograniczony, działka nr, imię i nazwisko osoby (osób) oraz numery PESEL lub nazwę firmy oraz numer NIP, na którą rzecz nieruchomość będzie nabywana”.

Wadium winno być uznane na rachunku Miasta i Gminy Wschowa najpóźniej do dnia **21 września 2020 r.**

Wpłacone wadium podlega:

- zaliczeniu na poczet ceny nieruchomości zaoferowanej przez oferenta, który wygra przetarg,
- zwrotowi pozostałym oferentom, którzy przetargu nie wygrają – **bez możliwości przeksięgowania na inny przetarg,**
- przepadkowi, jeżeli osoba, która wygra przetarg, uchyli się od zawarcia umowy notarialnej w wyznaczonym terminie.

Warunki uczestnictwa w przetargu:

- wniesienie wadium w wymaganym terminie i wysokości, oraz okazanie komisji przetargowej przed otwarciem przetargu dowodu wniesienia wadium;
- okazanie komisji przetargowej dowodu osobistego osoby obecnej na przetargu;
- okazanie pełnomocnictwa wydanego w formie aktu notarialnego lub sporządzonego



- w obecności pracownika Urzędu Miasta i Gminy Wschowa – w przypadku pełnomocnika osoby fizycznej;
- okazanie aktualnego (wydanego w okresie do 3 miesięcy przed przetargiem) odpisu z Krajowego Rejestru Sądowego (w przypadku osoby prawnej) lub aktualnego (wydanego w okresie do 3 miesięcy przed przetargiem) zaświadczenia o wpisie do ewidencji działalności gospodarczej (w przypadku osoby fizycznej);
 - okazanie pełnomocnictwa wydanego w formie aktu notarialnego – w przypadku pełnomocnika osoby prawnej.

UWAGA:

W przypadku nabycia nieruchomości przez małżonków, do dokonywania czynności przetargowych konieczna jest obecność obojga małżonków lub jednego z nich, ze stosownym pełnomocnictwem drugiego małżonka, zawierającym zgodę na odpłatne nabycie nieruchomości.

Dodatkowe informacje

W 6-tygodniowym terminie podanym do publicznej wiadomości w wykazie nieruchomości, które objęte są niniejszym ogłoszeniem, nie wpłynęły żadne wnioski osób, którym przysługuje pierwszeństwo w jej nabyciu na podstawie art. 34 ust. 1 pkt. 1 i pkt. 2 ustawy o gospodarce nieruchomościami (j.t. DzU.2020.65 ze zmianami).

Organizator przetargu zawiadomi osobę ustaloną jako nabywca nieruchomości o miejscu i terminie zawarcia umowy sprzedaży, najpóźniej w ciągu 21 dni od dnia rozstrzygnięcia przetargu. Wyznaczony termin nie będzie krótszy niż 7 dni od dnia doręczenia zawiadomienia. Akt notarialny przenoszący prawo własności nieruchomości powinien być zawarty do 30 dni od dnia zamknięcia przetargu.

Osoba, która wygra przetarg, zobowiązana jest do zapłaty wylicytowanej ceny **nie później niż na 1 dzień** przed dniem zawarcia umowy przenoszącej własność, z zastrzeżeniem, iż za dokonanie wpłaty uważa się użycie jej na wskazanym rachunku bankowym gminy.

W przypadku wygrania przetargu przez cudzoziemca w rozumieniu przepisów art. 1 ust. 2 ustawy z 24 marca 1920 r. o nabywaniu nieruchomości przez cudzoziemców (t.j. Dz.U. 2017.2278 ze zmianami) wymagane będzie przedłożenie przed wyznaczonym terminem aktu stosownego zezwolenia na nabycie nieruchomości – zgodnie z art. 1 ww. ustawy

Osoba, która wygra przetarg, zobowiązana będzie do poniesienia kosztów notarialnych i sądowych związanych z nabyciem prawa do nieruchomości oraz jego ujawnieniem w księdze wieczystej. Nabywca nieruchomości zobowiązany jest również do złożenia w Biurze Obsługi Interesanta Urzędu Miasta i Gminy Wschowa deklaracji podatkowej lub informacji w zakresie podatku od nieruchomości.

Nabywca nieruchomości przejmie obowiązek usunięcia z terenu ewentualnych bezumownych użytkowników oraz uporządkuje teren we własnym zakresie i na własny koszt.

W przypadku konieczności usunięcia drzew i/lub krzewów, nabywca nieruchomości dokona wycinki we własnym zakresie i na własny koszt, zgodnie z zapisami ustawy z dnia 16 kwietnia 2004 r. o Ochronie Przyrody (t.j. Dz.U.2020.55 ze zmianami). Sprawy



administracyjne związane z usuwaniem drzew lub krzewów z terenu przedmiotowych nieruchomości prowadzi będzie Burmistrz Miasta i Gminy Wschowa.

Burmistrz Miasta i Gminy Wschowa zastrzega sobie prawo odwołania przetargu zgodnie z ustawą z 21 lipca 1997 r. o gospodarce nieruchomościami. Niniejsze ogłoszenie zamieszczone jest na stronie internetowej www.bip.wschowa.pl oraz na tablicy ogłoszeń Urzędu Miasta i Gminy Wschowa.

Nabywca przejmuje nieruchomość w stanie istniejącym. Sprzedający nie odpowiada za wady ukryte zbywanej nieruchomości.

Zbycie nieruchomości odbywa się według zasad określonych w rozporządzeniu Rady Ministrów z 14 września 2004 r. w sprawie sposobu i trybu przeprowadzenia przetargów i rokowań na zbycie nieruchomości (t.j. Dz.U. 2014.1490 ze zmianami).

Dane teleadresowe, pod którymi można uzyskać szczegółowe informacje dotyczące przetargu:

Urząd Miasta i Gminy Wschowa, ul. Rynek 1, 67-400 Wschowa, Biuro Gospodarki Przestrzennej i Nieruchomości, pokój nr 23, II piętro, tel. 655408619, email: katarzyna.lorych@wschowa.pl

Z up. Burmistrza
Marek Krasny
II Zastępca Burmistrza

Udział w postępowaniu przetargowym wiąże się z przetwarzaniem danych osobowych oferentów na zasadach określonych w Rozporządzeniu Parlamentu Europejskiego i Rady (UE) 2016/679 z dnia 27 kwietnia 2016 r. w sprawie ochrony osób fizycznych w związku z przetwarzaniem danych osobowych i w sprawie swobodnego przepływu takich danych oraz uchylenia dyrektywy 95/46/WE (ogólne rozporządzenie o ochronie danych) (Dz.U.UE. L 119 z 4.5.2016, str. 1—88) oraz w zakresie wynikającym z ustawy z dnia 21 sierpnia 1997 r. o gospodarce nieruchomościami (t.j. Dz.U. z 2018 r., poz. 2204 z późn. zm.) oraz rozporządzenia Rady Ministrów z dnia 14 września 2004 r. w sprawie sposobu i trybu przeprowadzania przetargów oraz rokowań na zbycie nieruchomości (t.j. Dz.U. z 2014 r., poz. 1490). Więcej informacji o przetwarzaniu danych osobowych przez Miasto i Gminę Wschowa można uzyskać na stronie www.bip.wschowa.pl w zakładce RODO.