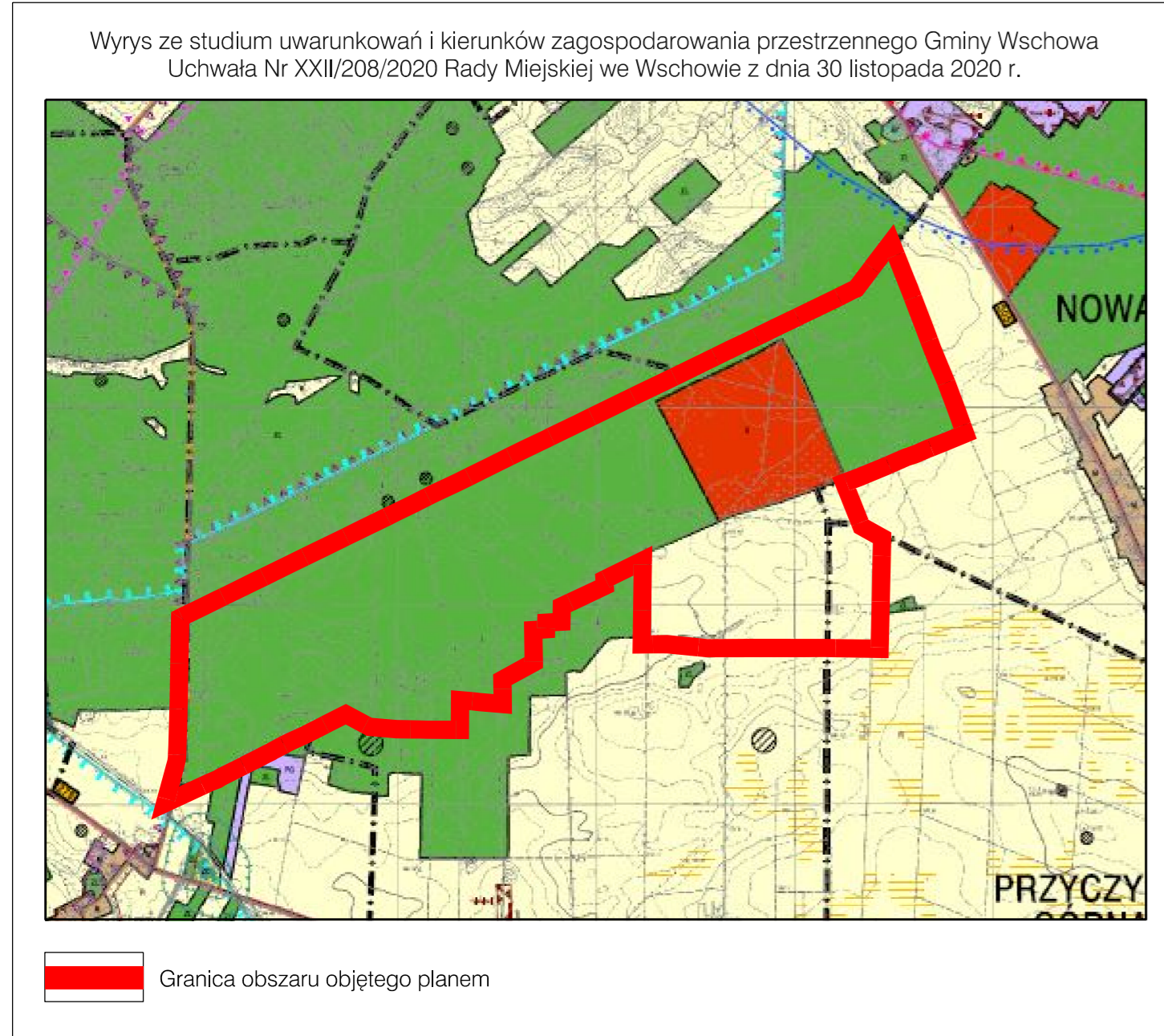
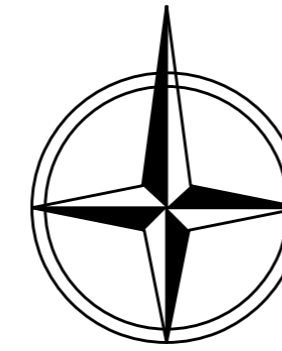
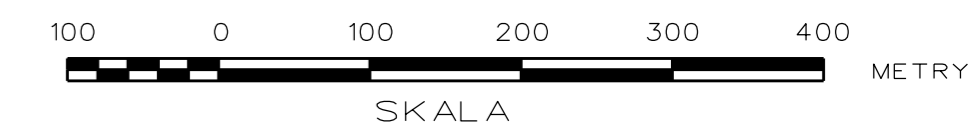
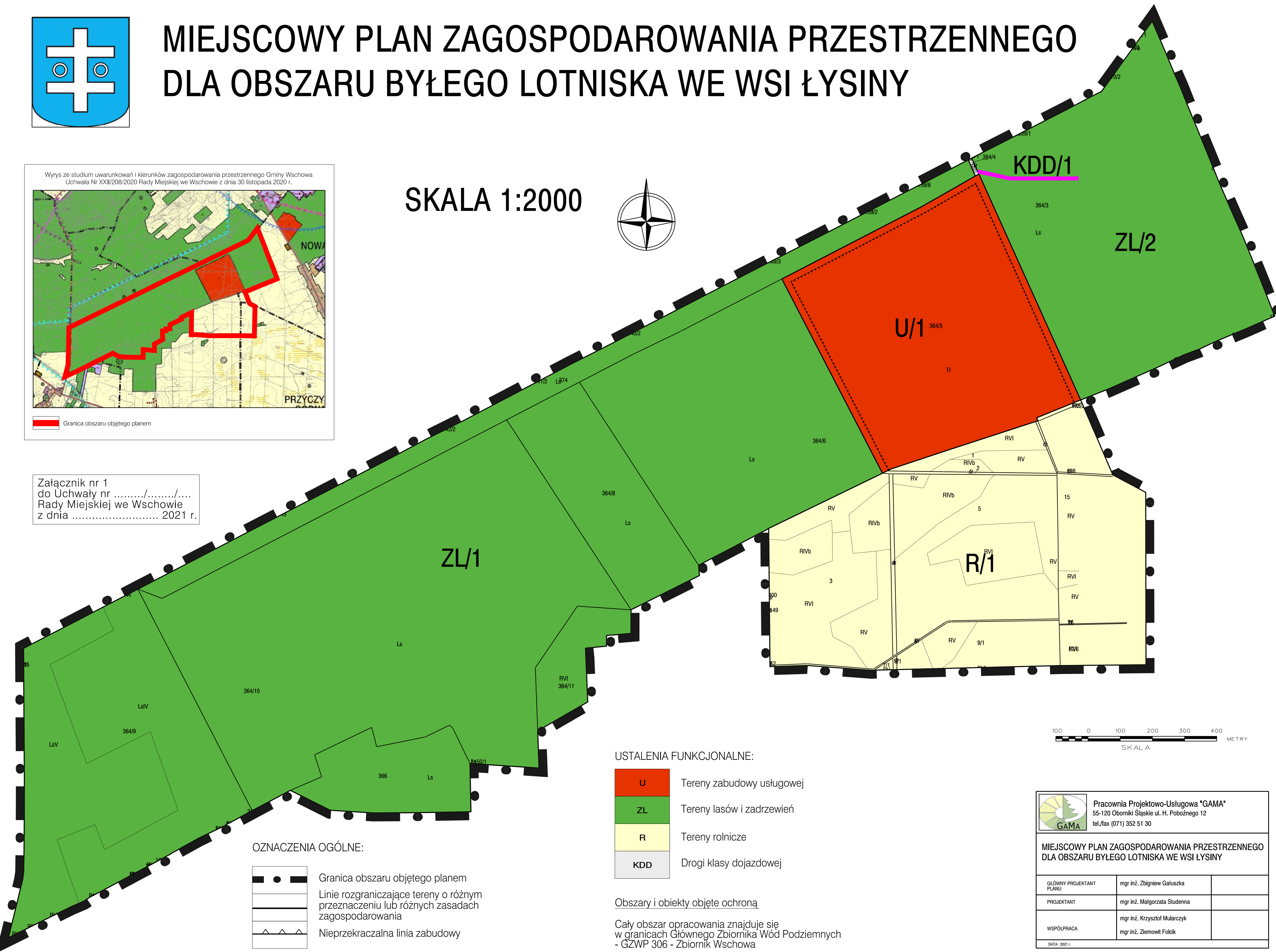


MIEJSCOWY PLAN ZAGOSPODAROWANIA PRZESTRZENNEGO DLA OBSZARU BYŁEGO LOTNISKA WE WSI ŁYSINY

SKALA 1:2000



Załącznik nr 1
do Uchwały nr/...../.....
Rady Miejskiej we Wschowie
z dnia 2021 r.



USTALENIA FUNKCJONALNE:


- U** Tereny zabudowy usługowej
- ZL** Tereny lasów i zadrzewień
- R** Tereny rolnicze
- KDD** Drogi klasy dojazdowej

Obszary i obiekty objęte ochroną

Cały obszar opracowania znajduje się
w granicach Głównego Zbiornika Wód Podziemnych
- GZWP 306 - Zbiornik Wschowa

OZNACZENIA OGÓLNE:

- Granica obszaru objętego planem
- Linie rozgraniczające tereny o różnym przeznaczeniu lub różnych zasadach zagospodarowania
- Nieprzekraczalna linia zabudowy

 Pracownia Projektowo-Usługowa "GAMA" 55-120 Oborniki Śląskie ul. H. Pobożnego 12 tel./fax (071) 352 51 30	
MIEJSCOWY PLAN ZAGOSPODAROWANIA PRZESTRZENNEGO DLA OBSZARU BYŁEGO LOTNISKA WE WSI ŁYSINY	
GLÓWNY PROJEKTANT PLANU	mgr inż. Zbigniew Gatuszka
PROJEKTANT	mgr inż. Małgorzata Studenna
WSPÓŁPRACA	mgr inż. Krzysztof Mularczyk mgr inż. Ziemowit Folcik
DATA: 2021 r.	