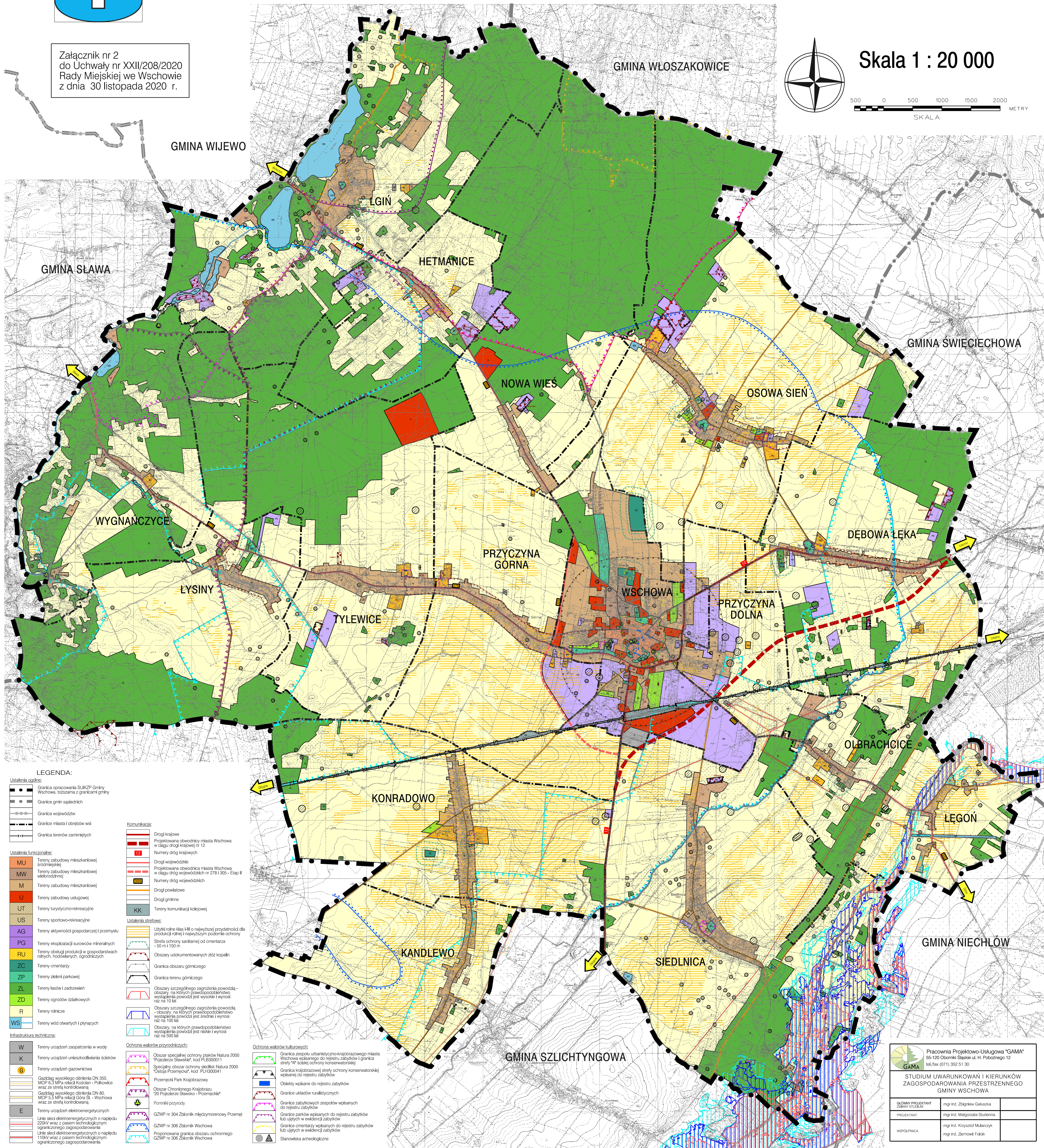


STUDIUM UWARUNKOWAŃ I KIERUNKÓW ZAGOSPODAROWANIA PRZESTRZENNEGO GMINY WSCHOWA

Załącznik nr 2
do Uchwały nr XXII/208/2020
Rady Miejskiej we Wschowie
z dnia 30 listopada 2020 r.



Skala 1 : 20 000



LEGENDA:

- Ustalenia ogólne:**
 - Granicę opracowania SUiKPz Gminy Wschowa, tożsamość z granicami gminy
 - Granicę gmin sąsiednich
 - Granicę województw
 - Granicę miasta i obrębów wsi
 - Granicę terenów zamkniętych
- Ustalenia funkcjonalne:**
 - MU Tereny zabudowy mieszkaniowej
 - MW Tereny zabudowy mieszkaniowej wielorodzinnej
 - M Tereny zabudowy mieszkaniowej
 - U Tereny zabudowy usługowej
 - UT Tereny turystyczno-rekreacyjne
 - US Tereny sportowo-rekreacyjne
 - AG Tereny aktywności gospodarczej i przemysłu
 - PG Tereny eksploatacji surowców mineralnych
 - RU Tereny obsługi produkcji w gospodarstwach rolnych, hodowlanych, ogrodniczych
 - ZC Tereny cmentarzy
 - ZP Tereny zieleni parkowej
 - ZL Tereny lasów i zadrzewień
 - ZD Tereny ogrodów działkowych
 - R Tereny rolnicze
 - WS Tereny wód otwartych i płynących
- Infrastruktura techniczna:**
 - W Tereny urządzeń zaopatrzenia w wodę
 - K Tereny urządzeń unoszących śmieci
 - G Tereny urządzeń gazownictwa
 - GA Gazociąg wysokiego ciśnienia DN 350, MOP 6,3 MPa relacja Koszalin - Polkowice wraz ze stacją kontrolowaną
 - GB Gazociąg wysokiego ciśnienia DN 80, MOP 5,5 MPa relacja Góra Sl. - Wschowa wraz ze stacją kontrolowaną
 - E Tereny urządzeń elektroenergetycznych
 - LE Linie sieci elektroenergetycznych o napięciu 220kV wraz z pasem technologicznym ograniczonego zagospodarowania
 - LI Linie sieci elektroenergetycznych o napięciu 110kV wraz z pasem technologicznym ograniczonego zagospodarowania
- Komunikacja:**
 - Drogi krajowe
 - Projektowana obwodnica miasta Wschowa w ciągu drogi krajowej nr 12
 - Numer 12
 - Numer 12
 - Drogi wojewódzkie
 - Projektowana obwodnica miasta Wschowa w ciągu drogi wojewódzkiej nr 276 i 305 - Ełp II
 - Numer 305
 - Drogi powiatowe
 - Drogi gminne
 - KK Tereny komunikacji kolejowej
- Ustalenia atrowe:**
 - Użytki rolne klas I-III o najwyższej przydatności dla produkcji rolnej i najwyższym poziomie ochrony
 - Strefa ochrony sanitarnej od cmentarza
 - Obszary udokumentowanych złóż kopalin
 - Granicę obszaru górniczego
 - Granicę terenu górniczego
 - Obszary szczególnego zagrożenia powodzią - obszary, na których prawdopodobieństwo wystąpienia powodzi jest średnie i wynosi raz na 10 lat
 - Obszary szczególnego zagrożenia powodzią - obszary, na których prawdopodobieństwo wystąpienia powodzi jest niskie i wynosi raz na 500 lat
- Ochrona walorów przyrodniczych:**
 - Obszar specjalnej ochrony ptaków Natura 2000 "Pojezierze Sławski", kod PLB300011
 - Specjalny obszar ochrony siedlisk Natura 2000 "Ciepła Przemyska", kod PLH300041
 - Przemyski Park Krajobrazowy
 - Obszar Chronionego Krajobrazu "20 Pojezierze Sławsko - Przemyskie"
 - Pomniki przyrody
 - GZWP nr 304 Zbiornik międzymiastowy Przemel
 - GZWP nr 306 Zbiornik Wschowa
 - Proponowana granica obszaru ochronnego GZWP nr 306 Zbiornik Wschowa
- Ochrona walorów kulturowych:**
 - Granicę zespołu urbanistyczno-krajobrazowego miasta Wschowa wstającego do rejestru zabytków i granicę strefy "K" strefy ochrony konserwatorskiej
 - Granicę krajobrazowej strefy ochrony konserwatorskiej wpisanej do rejestru zabytków
 - Obiekty wpisane do rejestru zabytków
 - Granicę układów ruralistycznych
 - Granicę zespołów wpisanych do rejestru zabytków
 - Granicę parków wpisanych do rejestru zabytków lub ujętych w ewidencji zabytków
 - Granicę cmentarzy wpisanych do rejestru zabytków lub ujętych w ewidencji zabytków
 - Stanowiska archeologiczne

Pracownia Projektowo-Usługowa "GAMA"
55-120 Oborniki Śląskie ul. H. Pobożnego 12
tel./fax (071) 382 51 30

GAMA

STUDIUM UWARUNKOWAŃ I KIERUNKÓW
ZAGOSPODAROWANIA PRZESTRZENNEGO
GMINY WSCHOWA

| | |
|-------------------|--|
| GŁÓWNY PROJEKTANT | mgr inż. Zbigniew Galszka |
| PROJEKTANT | mgr inż. Małgorzata Salska |
| WSPÓŁPRACOWNIA | mgr inż. Krzysztof Mularczyk mgr inż. Ziemowit Foliak |