

UCHWAŁA NR XVIII/176/20

RADY MIEJSKIEJ WE WSCHOWIE z dnia 27 maja 2020 roku.

w sprawie: nadania nazw dróg położonych w części północno- wschodniej miasta Wschowa

Na podstawie art.7 ust.1 pkt 2, art. 18 ust. 2 pkt 13 oraz art.40 ust 2 pkt 4 ustawy z dnia 8 marca 1990 r. o samorządzie gminnym (tekst jednolity, Dz. U. 2020 poz. 713) oraz art. 8 ustawy z dnia 21 marca 1985 r. o drogach publicznych (tekst jednolity, Dz. U. 2020 poz. 470) Rada Miejska we Wschowie uchwala, co następuje:

§ 1

Nadaje się następującą nazwę drodze wewnętrznej położonej w północno- wschodniej części miasta Wschowa:

Lp.	Nazwa ulicy	Numery działek geodezyjnych (obręb Wschowa)	Oznaczenie w mpzp
1.	Lawendowa	2261/9, 2261/31	78MN/U- tereny zabudowy mieszkaniowej jednorodzinnej lub zabudowy usługowej lub zabudowy mieszkaniowej jednorodzinnej z usługami

§ 2

Nadaje się następującą nazwę drodze wewnętrznej położonej w północno- wschodniej części miasta Wschowa, będąca przedłużeniem ulicy 17 Pułku Ułanów:

Lp.	Nazwa ulicy	Numery działek geodezyjnych (obręb Wschowa)	Oznaczenie w mpzp
1.	Topolowa	2262/4	36KD-D tereny dróg publicznych

§ 3

Nadaje się następującą nazwę drodze wewnętrznej położonej w północno- wschodniej części miasta Wschowa:

Lp.	Nazwa ulicy	Numery działek geodezyjnych (obręb Wschowa)	Oznaczenie w mpzp
1.	Jesionowa	119/4, 119/3, 118/6, 117/7, 116/8, 137/10, 115/6, 122/3, 114/6, 113/7, 112/5, 111/3, 120 (część)	3KD-Z tereny dróg publicznych

§ 4

Nadaje się następującą nazwę drodze publicznej o kategorii drogi gminnej położonej w północno- wschodniej części miasta Wschowa, będącej przedłużeniem ulicy Polnej:

Lp.	Nazwa ulicy	Numery działek geodezyjnych (obręb Wschowa)	Oznaczenie w mpzp
1.	Droga Św. Jakuba	136	7KD-L – tereny dróg publicznych, droga gminna nr G000082.1

§ 5

Przebieg ulic określonych w § 1-4 przedstawiono na mapach sytuacyjnych stanowiących załączniki nr 1-4 do niniejszej uchwały.

§ 6

Wykonanie uchwały powierza się Burmistrzowi Miasta i Gminy Wschowa.

§ 7

Uchwała wchodzi w życie po upływie 14 dni od dnia ogłoszenia w Dzienniku Urzędowym Województwa Lubuskiego.

Przewodniczący Rady Miejskiej

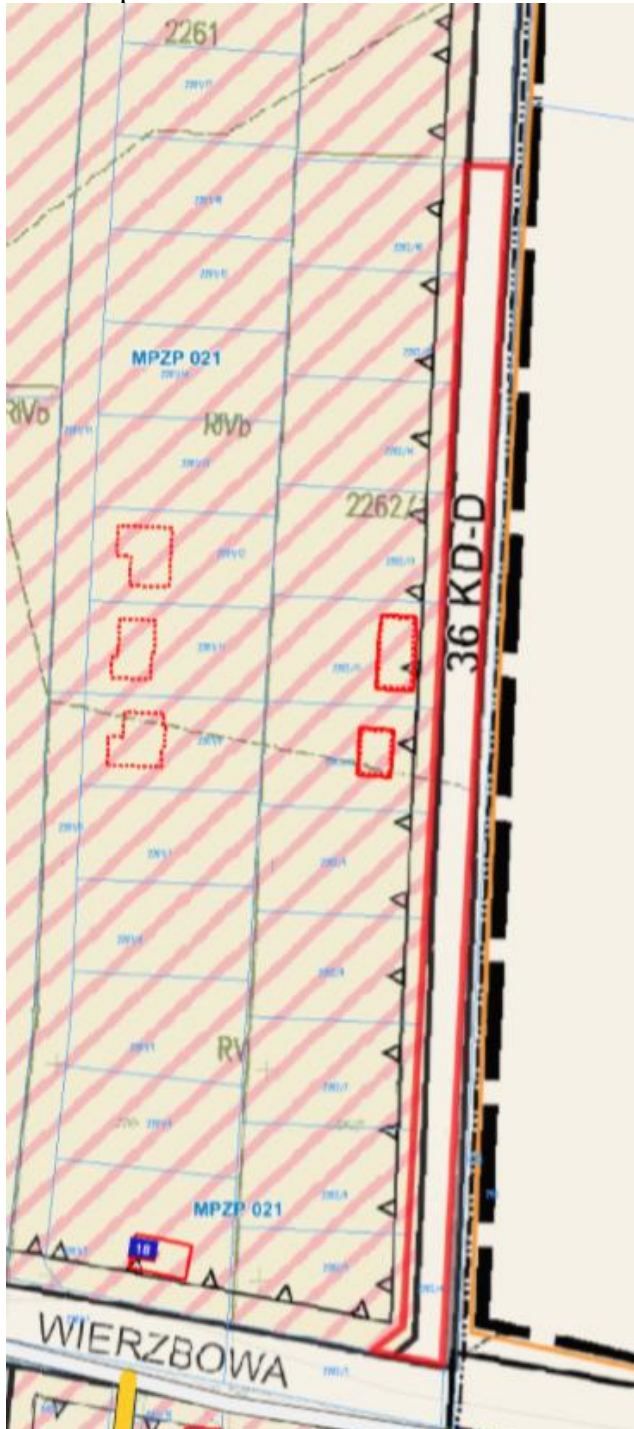
Hanna Knaflewska-Walkowiak

Załącznik nr 1 do Uchwały nr XVIII/176/20
RADY MIEJSKIEJ WE WSCHOWIE
Z dnia maja 2020 roku.

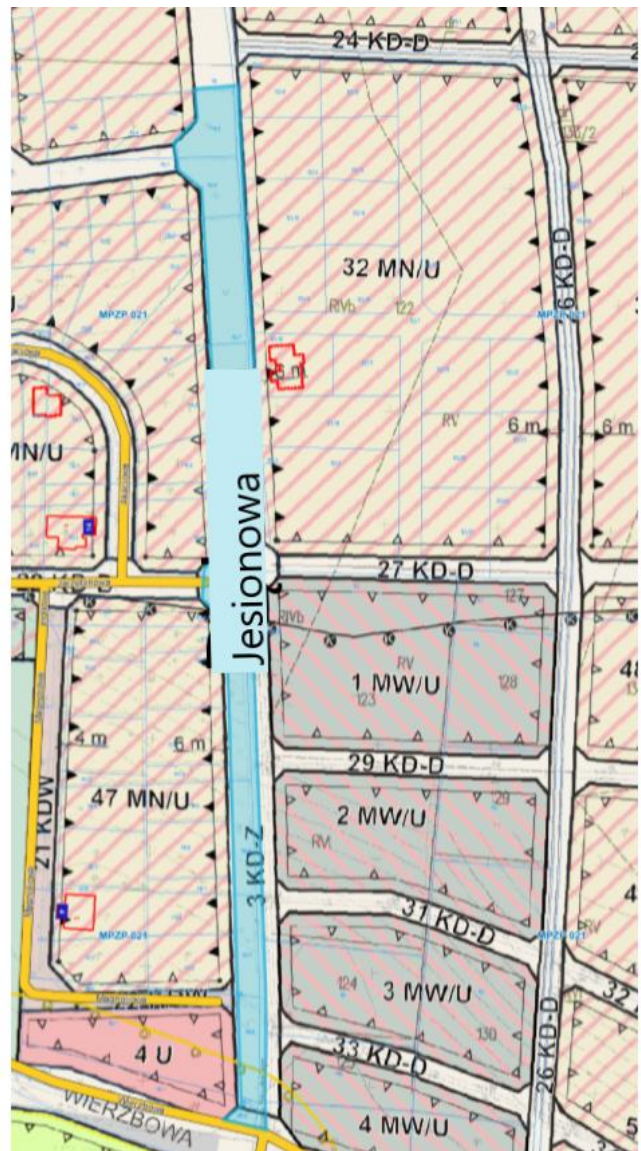


Załącznik nr 2 do Uchwały nr XVIII/176/20
RADY MIEJSKIEJ WE WSCHOWIE
Z dnia maja 2020 roku.

Ulica Topolowa



Załącznik nr 3 do Uchwały nr XVIII/176/20
RADY MIEJSKIEJ WE WSCHOWIE
Z dnia maja 2020 roku.



Załącznik nr 4 do Uchwały nr XVIII/176/20
RADY MIEJSKIEJ WE WSCHOWIE
Z dnia maja 2020 roku.

