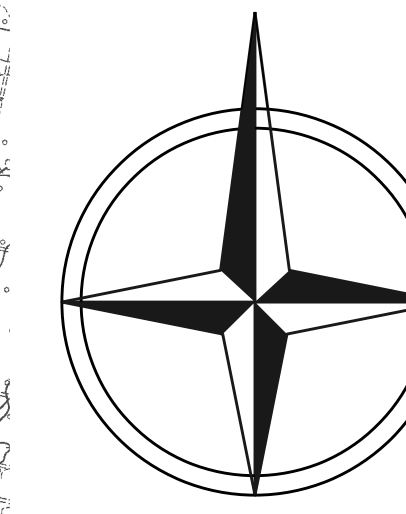
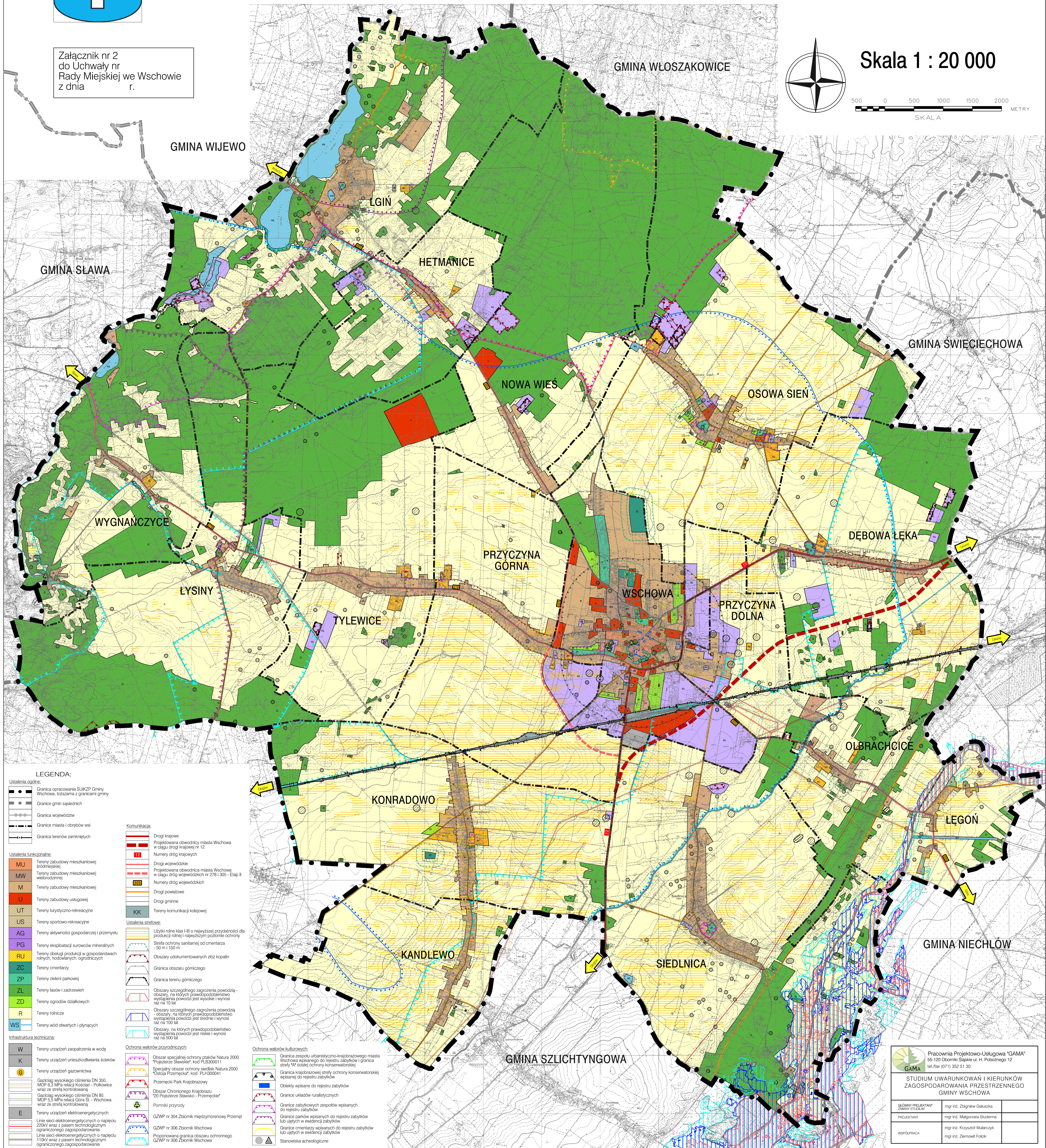


STUDIUM UWARUNKOWAŃ I KIERUNKÓW ZAGOSPODAROWANIA PRZESTRZENNEGO GMINY WSCHOWA

Załącznik nr 2
do Uchwały nr
Rady Miejskiej we Wschowie
z dnia r.



Skala 1 : 20 000



LEGENDA:

- Ustalenia ogólne:**
 - Granicę opracowania SUiKP Gminy Wschowa, tożsamsa z granicami gminy
 - Granice gmin sąsiednich
 - Granice województw
 - Granice miasta i obszarów wsi
 - Granice terenów zamkniętych
- Ustalenia funkcjonalne:**
 - MU Tereny zabudowy mieszkaniowej średniopiętrowej
 - MW Tereny zabudowy mieszkaniowej wielorodzinnej
 - M Tereny zabudowy mieszkaniowej
 - U Tereny zabudowy usługowej
 - UT Tereny turystyczno-rekreacyjne
 - US Tereny sportowo-rekreacyjne
 - AG Tereny aktywności gospodarczej i przemysłowej
 - PG Tereny eksploatacji surowców mineralnych
 - RU Tereny obsługi produkcji w gospodarstwach rolnych, hodowlanych, ogrodniczych
 - ZC Tereny cmentarzy
 - ZP Tereny zieleni parkowej
 - ZL Tereny lasów i zadrzewień
 - ZD Tereny ogrodów działkowych
 - R Tereny rolnicze
 - WS Tereny wód otwartych i płynących
- Infrastruktura techniczna:**
 - W Tereny urządzeń zaopatrzenia w wodę
 - K Tereny urządzeń unieszkodliwiania ścieków
 - G Tereny urządzeń gazownictwa
 - Linie sieci elektroenergetycznych o napięciu 220kV wraz z pasem technologicznym ograniczonego zagospodarowania
 - Linie sieci elektroenergetycznych o napięciu 110kV wraz z pasem technologicznym ograniczonego zagospodarowania
- Komunikacja:**
 - Drogi krajowe
 - Projektowana obwodnica miasta Wschowa w ciągu drogi krajowej nr 12
 - Numeracja dróg krajowych
 - Drogi wojewódzkie
 - Projektowana obwodnica miasta Wschowa w ciągu dróg wojewódzkich nr 276 i 305 - Etap II
 - Numeracja dróg wojewódzkich
 - Drogi powiatowe
 - Drogi gminne
 - Tereny komunikacji kolejowej
- Ustalenia atrofowe:**
 - Użytki rolne klas III i o najwyższej przydatności dla produkcji rolnej i najwyższym poziomie ochrony
 - Strefa ochrony sanitarnej od cmentarza - 50 m i 150 m
 - Obszary udokumentowanych złóż kopalin
 - Granica obszaru górniczego
 - Granica terenu górniczego
 - Obszary szczególnego zagrożenia powodzią - obszary, na których prawdopodobieństwo wystąpienia powodzi jest wysokie i wynosi raz na 10 lat
 - Obszary szczególnego zagrożenia powodzią - obszary, na których prawdopodobieństwo wystąpienia powodzi jest średnie i wynosi raz na 100 lat
 - Obszary, na których prawdopodobieństwo wystąpienia powodzi jest niskie i wynosi raz na 500 lat
- Ochrona walorów przyrodniczych:**
 - Obszar specjalnej ochrony ptaków Natura 2000 "Pojezierze Sławskie", kod PLB300011
 - Specjalny obszar ochrony siedlisk Natura 2000 "Ostaje Przemęcka", kod PLH300041
 - Przemęcki Park Krajobrazowy
 - Obszar Chronionego Krajobrazu "20 Pojezierze Sławskie - Przemęcki"
 - Pomniki przyrody
 - GZWP nr 304 Zbiornik międzymiennymy Przemęt
 - GZWP nr 306 Zbiornik Wschowa
 - Przeznaczony obszar ochronny GZWP nr 306 Zbiornik Wschowa
- Ochrona walorów kulturowych:**
 - Granica zespołu urbanistyczno-krajobrazowego miasta Wschowa wpisanego do rejestru zabytków i granica strefy "M" sieci ochrony konserwatorskiej
 - Granica krajobrazowej strefy ochrony konserwatorskiej wpisanej do rejestru zabytków
 - Obiekty wpisane do rejestru zabytków
 - Granice układów ruralistycznych
 - Granice zabytkowych zespołów wpisanych do rejestru zabytków
 - Granice parków wpisanych do rejestru zabytków lub ujętych w ewidencji zabytków
 - Granice cmentarzy wpisanych do rejestru zabytków lub ujętych w ewidencji zabytków
 - Stanowiska archeologiczne

Pracownia Projektowo-Usługowa "GAMA"
55-120 Oborniki Śląskie ul. H. Pobożnego 12
tel./fax (071) 352 91 30

GAMA

STUDIUM UWARUNKOWAŃ I KIERUNKÓW
ZAGOSPODAROWANIA PRZESTRZENNEGO
GMINY WSCHOWA

GLÓWNY PROJEKTANT	mgr inż. Zbigniew Gałuszka
PROJEKTANT	mgr inż. Małgorzata Śluderna
WSPÓŁPRACA	mgr inż. Krzysztof Mularczyk mgr inż. Ziemoń Foltk